



ARCA CAPITANATA  
Agenzia Regionale per la Casa e per l'Abitare

LEGGE N. 560 DEL 24.12.1993



LAVORI DI RECUPERO DEI PORTICATI  
DEI LOTTI N. 456-457 SITI NEL COMUNE DI FOGGIA  
DA DESTINARE AD ALLOGGI  
- INTERVENTO LOTTO N. 457 EDIFICI A-B-C -  
FINANZIAMENTO € 1.000.000,00

DESCRIZIONE ELABORATO:	ALLEGATO: Tav.05A
Piante di progetto Piano Rialzato Edificio A	SCALA: 1:100
PROGETTAZIONE ESECUTIVA:	IL VERIFICATORE DEL PROGETTO:
Ing. Raffaele DIVINCENZO <small>Studio, Progetto, Ing. Domenico Ruffalo Via Lamerchia n.12, 76017 S. Paolo del Val d'Agri Tel./Fax 0883/029906, 0907, ufficio.ddivincenzo@ingrc.eu</small>	Arch. Anna Maria TOMASUOLO (Responsabile u.o. progettazione/appoint)
COLLABORATORI:	RESPONSABILE UNICO DEL PROCEDIMENTO:
Ing. Luigi DI LEO Ing. Francesco MELE	Ing. Vincenzo DE DEVITIS (Dirigente del settore tecnico)

Calcolo della Superficie utile (Su)

ALLOGGIO 1	
Soggiorno/Pranzo	= mq 25,53
Cucinino	= mq 6,92
Letto 1	= mq 17,06
Letto 2	= mq 9,06
Bagno	= mq 5,98
Disimpegn	= mq 4,48
Ripostiglio	= mq 3,39
Totale	= mq 72,42

Calcolo della Superficie non residenziale (Snr)

ALLOGGIO 1	
Balcone	= mq 11,24
Totale	= mq 11,24

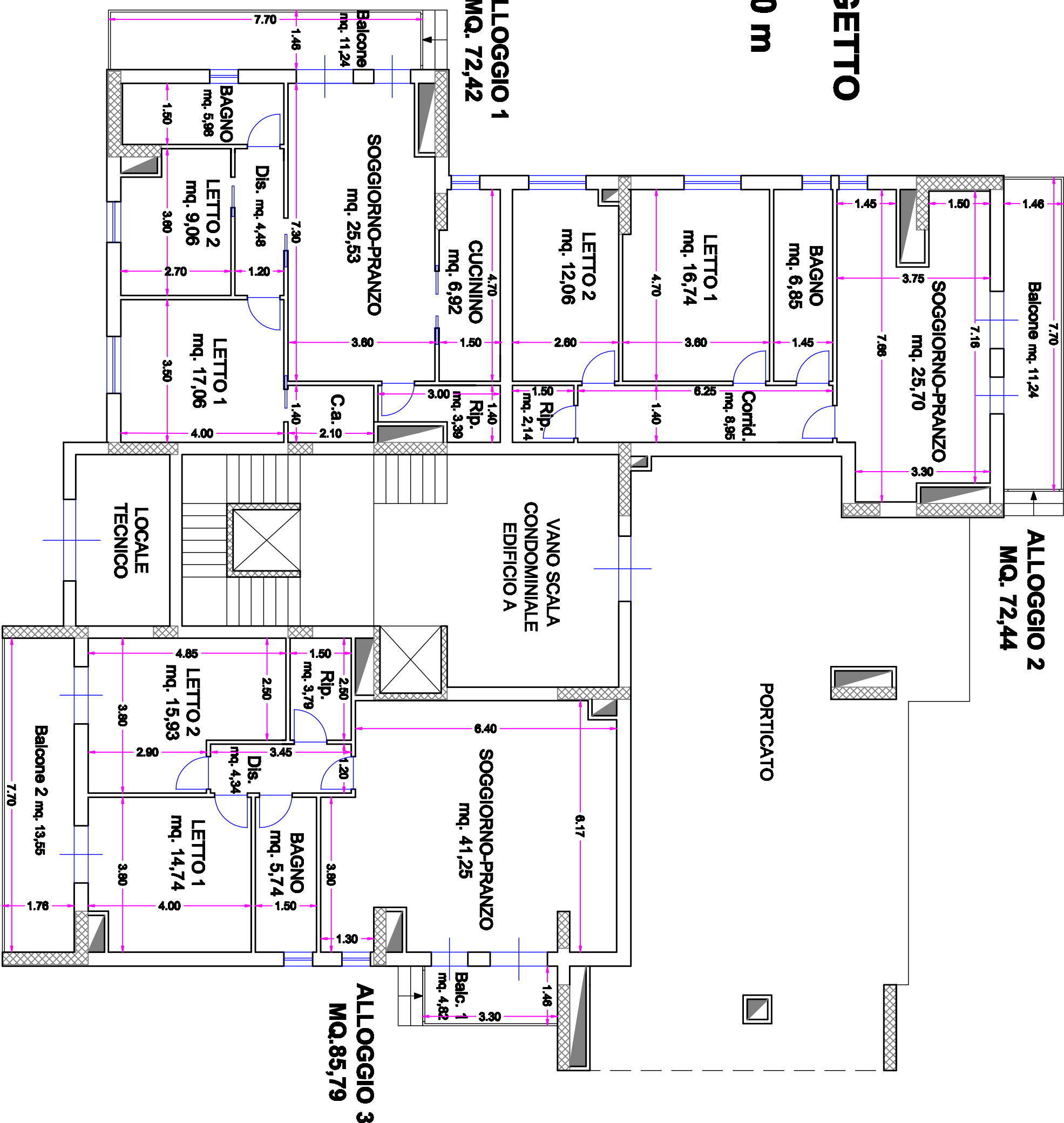
ALLOGGIO 2	
Soggiorno/Pranzo	= mq 25,70
Letto 1	= mq 16,74
Letto 2	= mq 12,06
Bagno	= mq 6,85
Corridoio	= mq 8,95
Ripostiglio	= mq 2,14
Totale	= mq 72,44

ALLOGGIO 2	
Balcone	= mq 11,24
Totale	= mq 11,24

ALLOGGIO 3	
Soggiorno/Pranzo	= mq 41,25
Letto 1	= mq 14,74
Letto 2	= mq 15,93
Bagno	= mq 5,74
Disimpegn	= mq 4,34
Ripostiglio	= mq 3,79
Totale	= mq 85,79

ALLOGGIO 3	
Balcone 1	= mq 4,82
Balcone 2	= mq 13,55
Totale	= mq 18,37

ALLOGGI DI PROGETTO  
EDIFICIO A  
A QUOTA + 0,50 m



- P1 Abaco Porte Tav.10
- F1 Abaco Finestre/Porte-finestre Tav.10

